



Les organisations productives

www.animeco.fr

● Disciplines, classes et programmes

Enseignement exploratoire de Sciences Economiques et Sociales (programme de 2010),
partie 1 : Entreprises et production. Qui produit des richesses ?

// Découverte : questions - réponses

● Auteurs

Joachim Dornbusch, professeur agrégé de Sciences Economiques et Sociales

● Utilisation

Quelques questions permettent de donner envie aux élèves de préciser leurs connaissances relatives aux organisations productives : comprendre leurs logiques respectives, donner un sens précis à des notions (PDG, actionnaires...) qu'ils manipulent parfois sans en maîtriser la signification.



Cette animation peut servir de support à un cours dialogué ou à un mini-débat où les questions laissées ouvertes seront éventuellement tranchées par le cours.

// Cours : la division du travail

● Auteurs

Joachim Dornbusch, professeur agrégé de Sciences Economiques et Sociales

● Utilisation

Ce cours introductif au chapitre permet une approche raisonnée de la notion d'organisation productive comme le produit d'une double division (sociale et technique) du travail.

Pour chacune des modalités de la division du travail, les élèves vont devoir construire un schéma en plaçant et en reliant des symboles.

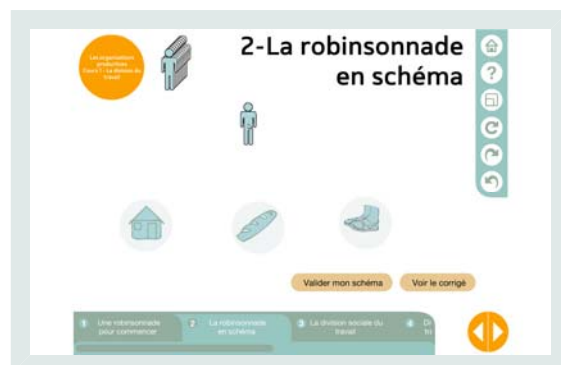
▶ Etape 1

L'absence de division du travail est représentée de manière imaginaire par une "robinsonnade" .



▶ Construction de schéma (1)

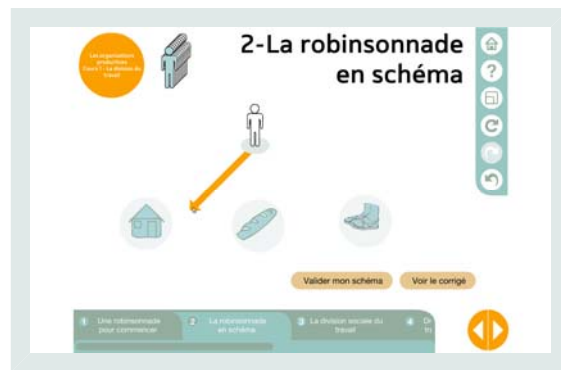
Le premier schéma peut éventuellement être construit par l'enseignant. Le principe restera le même dans les étapes suivantes : un personnage doit d'abord être prélevé dans la "réserve" par glisser-déposer.



▶ Construction de schéma (2)

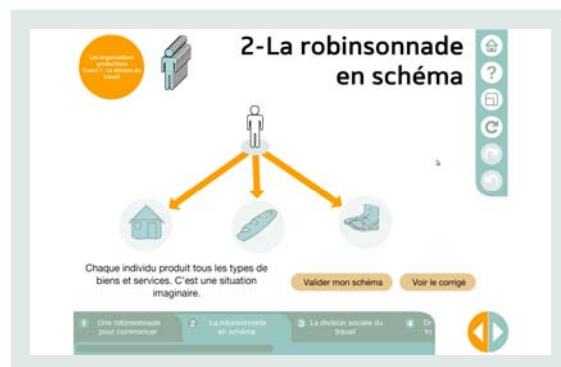
Puis, le personnage doit-être relié aux tâches auxquelles il participe. Pour tracer les flèches, tirer simplement un trait de la base du personnage jusqu'aux symboles des tâches.

Les boutons de la barre d'outils vous permettent d'annuler ou de refaire la dernière opération ainsi que de réinitialiser l'ensemble du schéma.



► Validation du schéma

Lorsque le schéma est terminé, appuyer sur "valider mon schéma" pour savoir s'il est correct. Ici, il s'agit simplement de montrer qu'un seul personnage assure l'ensemble des tâches productives.



Si vous appuyez sur la touche "voir le corrigé", l'ordinateur prend momentanément la main et construit un schéma correct en réponse à la question.

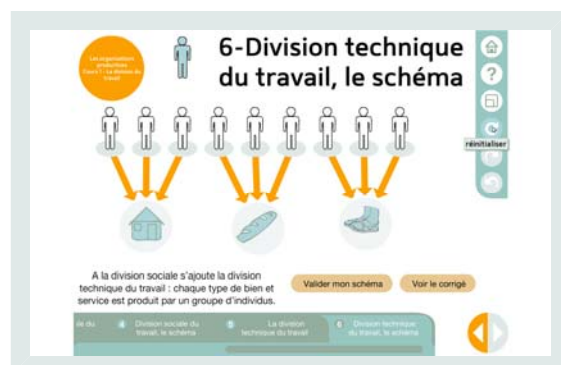
► Second schéma (étape 4)

Il s'agit cette fois de représenter la division sociale simple : chaque tâche doit être assurée par un personnage différent..



► Troisième schéma (étape 6)

Le dernier schéma combine division sociale et division technique : chaque tâche est assurée par plusieurs personnages. C'est ainsi la notion d'organisation productive qui est esquissée.



A noter, le schéma construit par l'élève n'a pas besoin d'être exactement identique au corrigé : ici, il suffit que chaque activité productive soit prise en charge par au moins deux personnages.

// Activité : diversité des entreprises

● Auteurs

Joachim Dornbusch, professeur agrégé de Sciences Economiques et Sociales

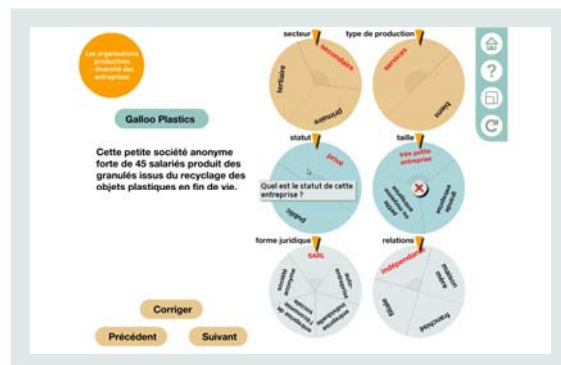
● Utilisation

Cette animation va permettre aux élèves de mettre en oeuvre concrètement quelques uns des concepts abordés dans le chapitre.

Une utilisation possible est de laisser la classe réfléchir sur un cas, puis d'envoyer un élève manipuler l'animation au tableau.

▶ Principe

Un cas concret d'entreprise est présenté sous la forme d'une brève notice. Six critères sont représentés par des roues munies d'un curseur : secteur d'activité, type de production (biens ou services), statut (public privé), taille, forme juridique, relations avec d'autres entreprises.



Pour la taille, parmi les différentes nomenclatures actuelles, on a retenu la suivante :

- Très Petite Entreprise (TPE) : moins de 20 salariés
- Petite ou Moyenne Entreprise (PME) : de 20 à 249 salariés
- Grande Entreprise (GE) : au delà

▶ Correction

Lorsque les roues sont positionnées, appuyer sur la touche "corriger" mettra en évidence les erreurs éventuelles.

Il ne vous reste plus qu'à appuyer sur "suivant" pour aborder un nouveau cas. La touche "précédent" vous permettra, au besoin, de revoir les cas déjà traités.

