



# Diplôme et emploi

[www.animeco.fr](http://www.animeco.fr)

## Disciplines, classes et programmes

Enseignement exploratoire de Sciences Economiques et Sociales (programme de 2010),  
partie 4 : Le diplôme : un passeport pour l'emploi ?

## Découverte : affronte le contradictoire

### Auteurs

Joachim Dornbusch, professeur agrégé de Sciences Economiques et Sociales

### Utilisation

Les questions soulevées à chacune des 3 étapes peuvent servir de point de départ pour faire réagir la classe.

Les constats faits par chacun des deux personnages sont relativement crédibles et peuvent amener la classe, en situation de conflit cognitif, à vouloir disposer de données et d'outils conceptuels supplémentaires.

### Etapas 1 à 3

Il n'y a pas de bonne ni de mauvaise réponse. En choisissant l'un ou l'autre point de vue on obtiendra seulement une appréciation nuancée.

# Cours : structure de la population active et de l'emploi

## Auteurs

Joachim Dornbusch, professeur agrégé de Sciences Economiques et Sociales

## Utilisation

Ce cours va permettre, à partir de manipulations intuitives réalisées par les élèves eux-mêmes, de présenter les effets du décalage entre structure des qualifications de la population active et structure des emplois.

### Etapes 1 à 3

Ces étapes ne font que mettre en place la symbolique et le code couleur qui seront utilisés par la suite :

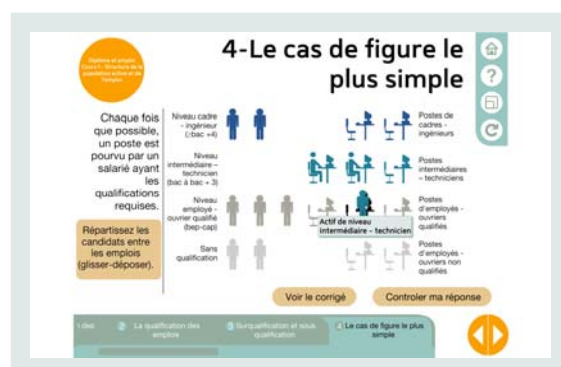
- Les bureaux représentent les emplois tandis que les personnages symbolisent les actifs.
- Une couleur sombre équivaut à un niveau de qualification élevé.



### Etape 4

Dans ce premier cas de figure, structure de l'emploi et de la population active coïncident.

Le professeur ou un élève se contentera de faire glisser chaque actif sur un emploi qui lui convient, ce qui permettra aux élèves de comprendre le mode d'interaction propre à cette animation.



### Etapes 5, 7 et 9

Cette fois, les niveaux de qualification proposés par la population active ne correspondent plus aux besoins des entreprises.

Les élèves vont devoir pourvoir les emplois tant bien que mal en supposant toujours que :

- Un candidat opte toujours pour le poste le plus qualifié qui lui est proposé.
- De deux candidats à un même poste, une entreprise choisit toujours le plus qualifié.

### Etapes 6, 8 et 10

Après chaque activité de placement, un texte à trous permet d'analyser les décalages observés et leurs conséquences.